



SCHLÄUCHE

Hochwertige Standards für alle Druckbereiche



SCHLÄUCHE

Hochwertige Standards für alle Druckbereiche

Wir halten eine umfangreiche Auswahl an Schlauchmeterware für hydraulische Anwendungen bereit und liefern Ihnen sowohl normgerechte, aber auch außerhalb der DIN- und EN-Norm liegende Schläuche.



Zur Lieferung ab Lager stehen bereit:

■ Saug- und Niederdruckschläuche

Saugschläuche mit einzigartig guten Biegeradien in den Nennweiten DN 19 - DN 250 kommen zum Einsatz. Des Weiteren stehen Niederdruckschläuche in den Druckbereichen 10 bar bis 25 bar bis zur Nennweite 152 ab Lager bereit. Sie werden unter anderem im Saug- und Rücklaufbereich in allen Hydraulikkreisläufen eingesetzt. Auch abweichende Nennweiten sind möglich.

■ Druckschläuche mit Geflechteinlagen aus Stahldraht

Wir liefern Schläuche nach Norm DIN EN 853 und 857 mit 1 bzw. 2 Drahtgeflechteinlagen (1SN, 2SN, 1SC, 2SC). Außerdem erhalten Sie Schläuche, die die Normen in Druckbeständigkeit und Flexibilität deutlich überbieten (1SN-K, 2SN-K, SPC3).

■ Höchstdruckschläuche mit 4 und mehr Drahtspiral- einlagen 4SP, 4SH, R15, 560 bar

Der Einsatz dieser Schläuche ist bis 420 bar bei Nennweite 38 möglich.

Die Verwendung abriebfester Oberflächen ist für nahezu alle Schlauchtypen möglich.

Schlauchtypen:

SAE 100 R4 -14A

Saugschlauch 17A

1SN, 1SC, 1SN-K, 2SN,

2SC, 2SN-K, SPC3

4SP, 4SH, SAE 100 R15,

SAE 100 R13, ISO 18752 -560 bar

Abriebfeste Oberflächen

Inhaltsverzeichnis

2 TE	4
3 TE	5
1 SN	6
2 SN	7
1 SC	8
2 SC	9
2SN-K	10
3SPC	11
4 SP	12
4 SH	13
R13	14
R15	15
6SP 560 / 525 bar	16
Glatt mit Edelstahlgeflecht	17
Spiralgewellt	18
MTH1	19
FLEXbase (14A)	20
FLEXtreme (17A)	21
Kara	22
TW	23
Knickschutzfeder	24
Knickschutzrohr	25
Knickschutzgummi	26
Scheuerschutzspirale rund	27
Flachstahlwendel	28
Schutzwendel-Kunststoff	29
Feuerschutzschlauch mit Silikonbeschichtung	30
Berstschutzschlauch	32
Prickvorrichtung	34

Katalog zuletzt aktualisiert am: 24.05.2023

Hydraulikschläuche 2 TE

Produktinformationen zuletzt aktualisiert am:
24.05.2022

Seele

öl- und wasserbeständiger synth. Gummi

Einlagen

mehrere Textilgeflechte

Decke

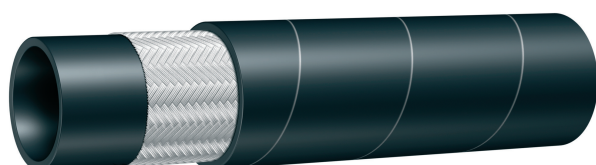
synth. Gummi mit Öl- und Wetterbeständigkeit

Temperatur

-40°C bis + 100°C

Norm

DIN EN 854



Bestell-Nr.	DN in mm	Innen Ø in mm	Außen Ø in mm	Betriebsdruck in bar	Berstdruck in bar	kleinster Biegeradius R in mm	Masse in kg/m
05-04	6	6,4	13,4	75	300	40	0,16
05-05	8	7,9	14,3	68	272	50	0,20
05-06	10	9,5	16,5	63	252	60	0,21
05-08	12	12,7	19,7	58	232	70	0,27
05-10	16	15,9	23,9	50	200	90	0,37
05-12	19	19,0	27,0	45	180	110	0,44
05-16	25	25,4	34,4	40	160	150	0,62

Hydraulikschläuche 3 TE

Produktinformationen zuletzt aktualisiert am:
24.05.2022

Seele

öl- und wasserbeständiger synth. Gummi

Einlagen

mehrere Textilgeflechte

Decke

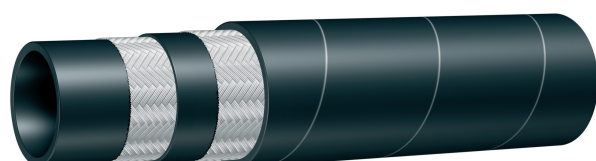
synth. Gummi mit Öl- und Wetterbeständigkeit

Temperatur

-40°C bis + 100°C

Norm

DIN EN 854



Bestell-Nr.	DN in mm	Innen Ø in mm	Außen Ø in mm	Betriebsdruck in bar	Berstdruck in bar	kleinster Biegeradius R in mm	Masse in kg/m
06-04	6	6,4	14,4	145	580	45	0,20
06-05	8	7,9	16,9	130	520	55	0,26
06-06	10	9,5	18,5	110	440	70	0,30
06-08	12	12,7	21,7	93	372	85	0,33
06-10	16	15,9	25,9	80	320	105	0,43
06-12	19	19,0	29,0	70	280	130	0,52
06-16	25	25,4	35,9	55	220	150	0,70
06-20	31	31,8	42,3	45	180	190	0,77
06-24	38	38,1	49,6	40	160	240	1,06
06-32	51	50,8	62,3	33	132	300	1,27

Hydraulikschläuche 1 SN

Produktinformationen zuletzt aktualisiert am:
24.05.2022

Seele

ölbeständiger synth. Gummi

Einlagen

hochzugfestes Stahldrahtgeflecht

Decke

synth. Gummi mit hoher Temperatur-, Ozon- und Abriebbeständigkeit

Temperatur

-40°C - +100°C

Norm

DIN EN 853; SAE 100 R1S



Bestell-Nr.	DN in mm	Innen Ø in mm	Außen Ø in mm	Druckträger Ø in mm	Betriebsdruck in bar	Berstdruck in bar	kleinster Biegeradius R in mm	Masse in kg/m
11-04	6	6,4	13,4	11,1	225	900	100	0,28
11-05	8	7,9	15,0	12,7	215	850	115	0,32
11-06	10	9,5	17,4	15,1	180	720	130	0,40
11-08	12	12,7	20,6	18,3	160	640	180	0,50
11-10	16	15,9	23,7	21,4	130	520	200	0,66
11-12	19	19,1	27,7	25,4	105	420	240	0,73
11-16	25	25,4	35,6	33,3	88	350	300	1,08
11-20	31	31,8	43,5	40,5	63	250	420	1,35
11-24	38	38,1	50,6	46,8	50	200	500	1,70
11-32	51	50,8	64,0	60,2	40	160	630	2,20

Hydraulikschläuche 2 SN

Produktinformationen zuletzt aktualisiert am:
14.03.2023

Seele

ölbeständiger synth. Gummi

Einlagen

2 hochzugfeste Stahldrahtgeflechte

Decke

synth. Gummi mit hoher Temperatur-, Ozon- und Abriebbeständigkeit

Temperatur

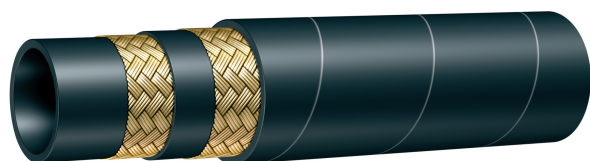
-40°C - +100°C

Norm

DIN EN 853; SAE 100 R2S

DN 6 bis DN 25

Bitte greifen Sie für diese Nennweiten auf unsere hochwertigen Schlauchleitungen der 2SC-Variante zurück.



Bestell-Nr.	DN in mm	Innen Ø in mm	Außen Ø in mm	Druckträger Ø in mm	Betriebsdruck in bar	Berstdruck in bar	kleinster Biegeradius R in mm	Masse in kg/m
21-20	31	31,8	48,3	44,5	125	500	420	2,30
21-24	38	38,1	54,6	50,8	90	360	500	2,70
21-32	51	50,8	67,3	63,5	80	320	630	3,50
21-36	60	60,0	71,5	68,8	90	360	650	2,66
21-40	63	63,5	77,5	73,2	70	280	760	3,96
21-48	76	76,2	90,5	87,8	45	180	900	3,18

Hydraulikschläuche 1 SC

Produktinformationen zuletzt aktualisiert am:
24.05.2022

Seele

ölbeständiger synth. Gummi

Einlagen

1 hochzugfestes Stahldrahtgeflecht

Decke

synth. Gummi mit hoher Temp., Ozon- und Abriebbeständigkeit

Temperatur

-40°C - +100°C

Norm

DIN EN 857



Bestell-Nr.	DN in mm	Innen Ø in mm	Außen Ø in mm	Druckträger Ø in mm	Betriebsdruck in bar	Berstdruck in bar	kleinster Biegeradius R in mm	Masse in kg/m
19-04	6	6,4	13,5	10,2	225	900	75	0,18
19-05	8	7,9	14,5	11,5	215	860	85	0,21
19-06	10	9,5	16,9	13,7	180	720	90	0,28
19-08	12	12,7	20,4	17,0	160	640	130	0,33
19-10	16	15,9	23,0	20,4	130	520	150	0,41
19-12	19	19,0	26,7	23,8	105	420	180	0,52
19-16	25	25,4	34,9	31,3	88	352	230	0,78

Hydraulikschläuche 2 SC

Produktinformationen zuletzt aktualisiert am:
24.05.2022

Seele

ölbeständiger synth. Gummi

Einlagen

2 hochzugfeste Stahldrahtgeflechte

Decke

synth. Gummi mit hoher Temperatur-, Ozon- und Abriebbeständigkeit

Temperatur

-40°C - +100°C

Norm

DIN EN 857



Bestell-Nr.	DN in mm	Innen Ø in mm	Außen Ø in mm	Druckträger Ø in mm	Betriebsdruck in bar	Berstdruck in bar	kleinster Biegeradius R in mm	Masse kg/m
29-04	6	6,4	14,2	11,2	400	1600	75	0,28
29-05	8	7,9	16,0	12,7	350	1400	85	0,33
29-06	10	9,5	18,3	15,0	330	1320	90	0,42
29-08	12	12,7	21,5	18,3	275	1100	130	0,52
29-10	16	15,9	24,7	21,4	250	1000	170	0,61
29-12	19	19,0	28,6	25,5	215	860	200	0,79
29-16	25	25,4	36,6	33,4	165	660	250	1,1

Hydraulikschläuche 2SN-K

Produktinformationen zuletzt aktualisiert am:
24.05.2022

Seele

ölbeständiger synth. Gummi

Einlagen

2 hochzugfeste Stahldrahtgeflechte

Decke

synth. Gummi mit hoher Temp., Ozon- und Abriebbeständigkeit

Temperatur

-40°C - +100°C

Norm

unterliegt keiner Norm, übertrifft die Werte der vergleichbaren Norm DIN EN 857-2 SC



Bestell-Nr.	DN in mm	Innen Ø in mm	Außen Ø in mm	Druckträger Ø in mm	Betriebsdruck in bar	Berstdruck in bar	kleinster Biegeradius R in mm	Masse in kg/m
28-04	6	6,6	13,4	11,4	450	1800	45	0,29
28-05	8	8,3	15,0	13,0	420	1680	60	0,34
28-06	10	9,9	17,0	14,9	385	1540	70	0,44
28-08	12	13,0	20,7	18,7	345	1380	90	0,54
28-10	16	16,4	23,6	21,6	290	1160	130	0,63
28-12	19	19,5	27,7	25,7	280	1120	160	0,84
28-16	25	26,0	35,6	32,9	200	800	210	1,14

Hochabriebfeste Decke

- Lieferung ist mit hochabriebfester Decke möglich - Test nach EN ISO 6945 - 1 Million Zyklen: kein messbarer Abrieb

Ihre Vorteile:

- kein Schlauchschutz notwendig - Schlauch mit hochabriebfester Decke für Einsatz unter Öl geeignet

Sie haben Bedarf an Schlauchleitungen mit hochabriebfester Decke? Wir freuen uns auf Ihre Anfrage.

Hydraulikschläuche 3SPC

Produktinformationen zuletzt aktualisiert am:
24.05.2022

Seele

ölbeständiger synth. Gummi

Einlagen

3 Stahldrahtgeflechte höchster Festigkeit

Decke

synthese Kautschuck mit hoher Wetter-, Ozon- und Abriebbeständigkeit

Temperatur

-40°C - +100°C (max. 120°)



Bestell-Nr.	DN in mm	Innen Ø in mm	Außen Ø in mm	Druckträger Ø in mm	Betriebsdruck in bar	Berstdruck in bar	kleinster Biegeradius R in mm	Masse in kg/m
30-06	10	9,5	21,4	17,0	500	2000	120	0,72
30-08	12	12,7	24,2	20,2	470	1880	160	0,89
30-10	16	15,9	28,1	23,8	410	1640	210	1,07
30-12	19	19,0	31,8	27,8	375	1500	260	1,32
30-16	25	25,4	39,0	34,9	310	1240	310	1,82

Hydraulikschläuche 4 SP

Produktinformationen zuletzt aktualisiert am:
24.05.2022

Seele

ölbeständiger synth. Gummi

Einlagen

4 hochzugfeste Stahldrahtspiralen

Decke

synth. Gummi mit hoher Temperatur-, Ozon- und Abriebbeständigkeit

Temperatur

-40°C bis +100°C

Norm

DIN EN 856; SAE 100 R9R



Bestell-Nr.	DN in mm	Innen Ø in mm	Außen Ø in mm	Druckträger Ø in mm	Betriebsdruck in bar	Berstdruck in bar	kleinster Biegeradius R in mm	Masse kg/m
40-04	6	6,4	17,9	14,7	450	1800	150	0,60
40-06	10	9,5	21,4	17,5	445	1780	180	0,80
40-08	12	12,7	24,6	20,2	415	1660	230	0,95
40-10	16	15,9	28,2	23,8	350	1400	250	1,10

Hochabriebfeste Decke

- Lieferung ist mit hochabriebfester Decke möglich - Test nach EN ISO 6945 - 1 Million Zyklen: kein messbarer Abrieb

Ihre Vorteile:

- kein Schlauchschutz notwendig - Schlauch mit hochabriebfester Decke für Einsatz unter Öl geeignet

Sie haben Bedarf an Schlauchleitungen mit hochabriebfester Decke? Wir freuen uns auf Ihre Anfrage.

Hydraulikschläuche 4 SH

Produktinformationen zuletzt aktualisiert am:
24.05.2022

Seele

ölbeständiger synth. Gummi

Einlagen

4 hochzugfeste Stahldrahtspiralen

Decke

synth. Gummi mit hoher Temperatur-, Ozon- und Abriebbeständigkeit

Temperatur

-40°C bis +100°C

Norm

DIN EN 856



Bestell-Nr.	DN in mm	Innen Ø in mm	Außen Ø in mm	Druckträger Ø in mm	Betriebsdruck in bar	Berstdruck in bar	kleinster Biegeradius R in mm	Masse in kg/m
44-10	16	16,4	28,7	25,0	450	1800	250	1,11
44-12	19	19,0	32,0	28,2	420	1680	280	1,55
44-16	25	25,4	38,0	35,0	380	1520	340	2,15
44-20	31	32,0	45,0	42,0	350	1400	460	2,51
44-24	38	39,0	53,0	49,0	290	1160	560	3,33
44-32	51	50,8	68,0	63,0	250	1000	700	4,60

Hochabriebfeste Decke

- Lieferung ist mit hochabriebfester Decke möglich - Test nach EN ISO 6945 - 1 Million Zyklen: kein messbarer Abrieb

Ihre Vorteile:

- kein Schlauchschutz notwendig - Schlauch mit hochabriebfester Decke für Einsatz unter Öl geeignet

Sie haben Bedarf an Schlauchleitungen mit hochabriebfester Decke? Wir freuen uns auf Ihre Anfrage.

Hydraulikschläuche R13

Produktinformationen zuletzt aktualisiert am:
24.05.2022

Seele

ölbeständiger synth. Gummi

Einlagen

6 hochzugfeste Stahldrahtspiralen

Decke

synth. Gummi mit hoher Temperatur-, Ozon- und Abriebbeständigkeit

Norm

DIN EN 856; SAE 100 R13

Temperatur

-40°C bis +120°C



Bestell-Nr.	DN in mm	Innen Ø in mm	Außen Ø in mm	Druckträger Ø in mm	Betriebsdruck in bar	Berstdruck in bar	kleinster Biegeradius R in mm	Masse in kg/m
66-32	51	50,8	71,6	68,2	345	1380	630	6,51

Hydraulikschläuche R15

Produktinformationen zuletzt aktualisiert am:
24.05.2022

Seele

ölbeständiger synth. Gummi

Einlagen

4 hochzugfeste Stahldrahtspiralen bis DN25 6 hochzugfeste Stahldrahtspiralen ab DN31

Decke

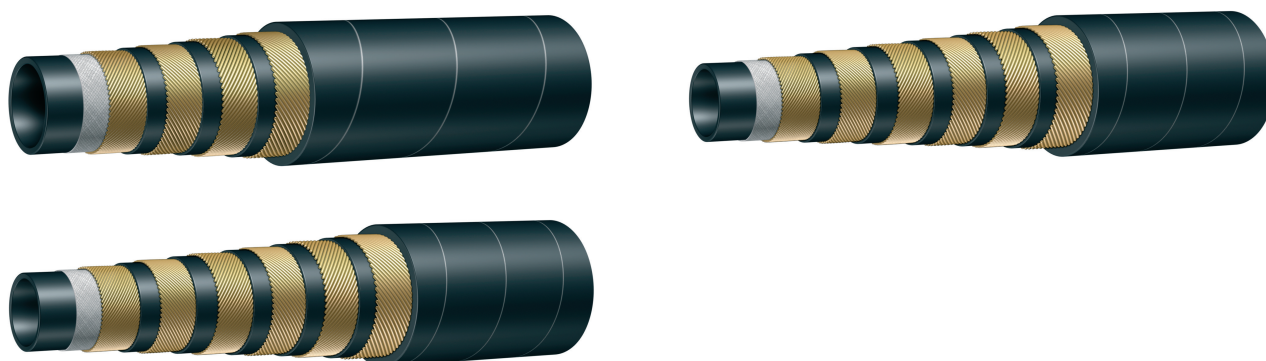
synth. Gummi mit hoher Temperatur-, Ozon- und Abriebbeständigkeit

Temperatur

-40°C bis +120°C

Norm

SAE 100 R15



Bestell-Nr.	DN in mm	Innen Ø in mm	Außen Ø in mm	Druckträger Ø in mm	Betriebsdruck in bar	Berstdruck in bar	kleinster Biegeradius R in mm	Masse in kg/m
44-12	19	19,0	32,0	28,2	420	1680	280	1,55
86-16	25	25,4	38,4	35,1	420	1680	330	2,15
86-20	31	31,8	49,3	46,3	420	1680	445	3,98
86-24	38	38,1	57,3	54,0	420	1680	530	5,00

Hydraulikschläuche 6SP 560 / 525 bar

Produktinformationen zuletzt aktualisiert am:
24.05.2022

Seele

ölbeständiger synth. Gummi

Einlagen

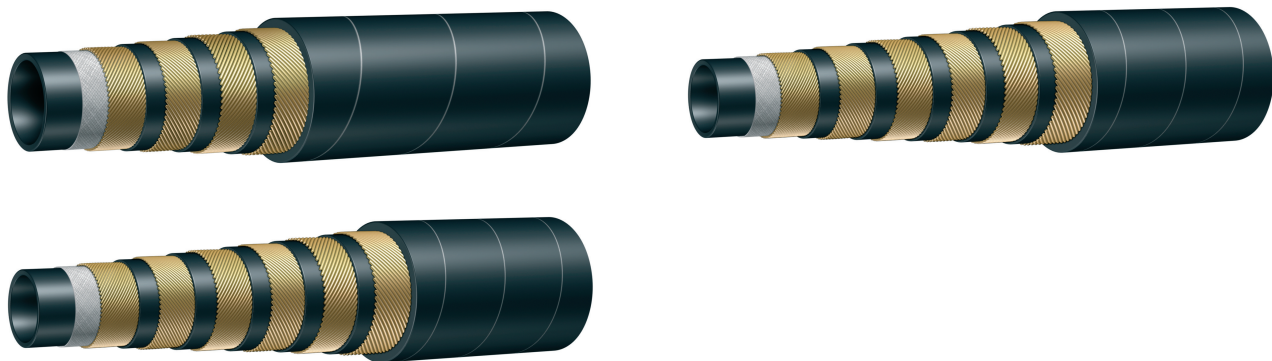
DN19 /DN25 4 hochzugfeste Stahldrahtspiralen DN31 6 hochzugfeste Stahldrahtspiralen

Decke

synth. Gummi mit hoher Temp., Ozon- und Abriebbeständigkeit

Temperatur

-40°C bis +121°C



Bestell-Nr.	DN in mm	Innen Ø in mm	Außen Ø max in mm	Druckträger Ø max in mm	Betriebsdruck in bar	Berstdruck in bar	kleinster Biegeradius R in mm	Masse in kg/m
88-12-4S	19	19,4	32,5	29,4	560	2240	270	1,78
88-16-4S	25	25,7	40,2	37,2	560	2240	300	2,48
88-20	31	32,0	51,2	48,4	525	2100	420	3,59

Hydraulikschläuche Glatt mit Edelstahlgeflecht

Produktinformationen zuletzt aktualisiert am:
24.05.2022

Seele

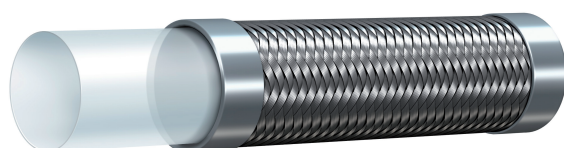
weißes Teflon® (PTFE)

Einlagen

Edelstahlgeflecht AISI 304

Temperatur

-70°C bis +260°C



Bestell-Nr.	DN in mm	Innen Ø min/ max in mm	Wandstärke PTFE-Seele in mm	Außen Ø min/ max in mm	Betriebsdruck bei 20° in bar	Berstdruck bei 20° in bar	kleinster Biegeradius R in mm	Masse in kg/m
R115-03	5	4,8 / 5,4	0,9	7,5 / 8,6	264	793	64	0,094
R115-04	6	6,4 / 7,0	0,8	8,8 / 9,9	224	672	76	0,092
R115-05	8	8,1 / 8,7	0,6	10,5 / 11,6	207	621	102	0,141
R115-06	10	9,9 / 10,6	0,9	12,8 / 14,1	183	552	133	0,148
R115-08	12	13,1 / 13,4	0,9	15,9 / 17,2	161	483	152	0,249
R115-10	16	16,1 / 17,1	0,9	18,9 / 20,6	114	345	178	0,290
R115-12	19	19,3 / 20,3	0,9	22,1 / 23,8	103	310	203	0,339
R115-16	25	25,6 / 26,6	0,9	28,4 / 30,1	80	241	305	0,461

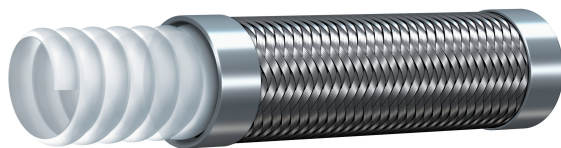
Hydraulikschläuche Spiralgewellt

Produktinformationen zuletzt aktualisiert am:
24.05.2022

Seele
flach gewellt

Einlagen
Edelstahlgeflecht AISI 304

Temperatur
-70°C bis +260°C



Bestell-Nr.	DN in mm	Innen Ø min/max in mm	Außen Ø min/max in mm	Betriebsdruck bei 20° in bar	Berstdruck bei 20° in bar	kleinster Biegeradius R in mm	Masse in kg/m
R272-04	6	6,0 / 6,5	9,1 / 9,7	172	517	20	0,177
R272-05	8	7,8 / 8,3	12,2 / 12,7	100	400	25	0,195
R272-06	10	9,0 / 10,0	13,0 / 14,0	138	414	25	0,212
R272-08	12	12,5 / 13,0	18,2 / 19,2	103	310	25	0,303
R272-10	16	15,4 / 16,4	21,6 / 22,6	83	248	55	0,631
R272-12	19	18,5 / 19,6	24,0 / 25,3	69	207	65	0,430
R272-16	25	32,1 / 33,7	32,1 / 33,7	46	138	90	0,653
R272-20	31	32,0 / 32,5	40,2 / 41,2	34	103	125	0,750
R272-24	40	39,1 / 39,6	49,0 / 49,5	30	90	160	0,800
R272-32	51	49,9 / 50,9	59,2 / 60,2	23	70	200	0,950

Hydraulikschläuche

MTH1

 Produktinformationen zuletzt aktualisiert am:
 24.05.2022

SCHLÄUCHE

Seele
Thermoplast

Einlagen
1 Stahldraht-Geflecht

Decke
Polyurethan

Temperatur
-40°C bis +100°C Druckluft, Wasser und wässrige Flüssigkeiten bis max. +65°C

Bestell-Nr.	DN in mm	Innen Ø in mm	Außen Ø in mm	Betriebsdruck bei 20° in bar	Berstdruck bei 20° in bar	kleinster Biegeradius R in mm	Masse in kg/m
TPP1-04PU	6	6,4	11,9	300	1200	40	0,170
TPP1-05PU	8	8,0	14,0	240	960	50	0,221
TPP1-06PU	10	9,5	16,0	225	900	60	0,260
TPP1-08PU	12	13,0	20,5	175	700	75	0,390
TPP1-10PU	16	16,3	23,3	150	600	110	0,412
TPP1-12PU	19	19,2	25,0	130	520	150	0,454
TPP1-16PU	25	25,6	32,5	105	420	185	0,618

Hydraulikschläuche FLEXbase (14A)

Produktinformationen zuletzt aktualisiert am:
24.05.2023

Seele

Schwarzer, glatter synthetischer Gummi, elektrisch leitfähig, beständig gegen Mineralöl und Kraftstoffe mit max. 50% Aromatenanteil

Einlagen

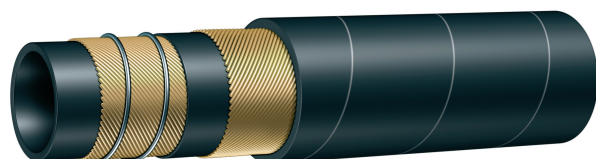
Synthetische Textileinlagen und Stahldrahtspirale

Decke

Schwarzer, glatter Gummi, abriebfest, öl-, benzin-, ozon- und witterungsbeständig

Temperatur

-40°C bis 100°C



Bestell-Nr.	DN in mm	DN in Zoll	Innen Ø in mm	Toleranz Innen Ø in mm	Außen Ø in mm	Unterdruck in bar	Betriebsdruck in bar	Berstdruck in bar	kleinster Biegeradius R in mm	Masse in kg/m
14A-12	19	3/4	19	±0,8	29	-0,8	21	84	76	0,6
14A-16	25	1	25	±0,8	35	-0,8	17	68	100	0,8
14A-20	31	1 1/4	32	±1,2	42	-0,8	14	56	128	0,9
14A-24	38	1 1/2	38	±1,2	48	-0,8	10	42	150	1,0
14A-32	51	2	51	±1,6	61	-0,8	10	30	204	1,3
14A-36	60	2 3/8	60	±1,6	72	-0,8	10	30	240	2,0
14A-40	63	2 1/2	63	±1,6	75	-0,8	10	30	252	2,1
14A-48	76	3	76	±1,6	88	-0,8	10	30	304	2,5
14A-56	90	3 1/2	89	±1,6	104	-0,8	10	30	360	3,0
14A-64	102	4	102	±1,6	116	-0,8	10	30	408	3,4
14A-80	127	5	127	±1,6	145	-0,8	10	30	508	5,8
14A-96	152	6	152	±1,6	170	-0,8	10	30	608	7,1

Hydraulikschläuche FLEXtreme (17A)

Produktinformationen zuletzt aktualisiert am:
24.05.2023

SCHLÄUCHE

Seele

Schwarzer, glatter synthetischer Gummi, elektrisch leitfähig;

Einlagen

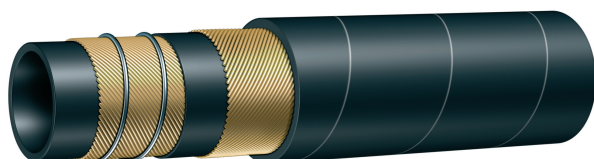
Synthetische Textileinlagen und Stahldrahtspirale

Decke

Schwarzer, glatter Gummi, abriebfest, öl-, benzin-, ozon- und witterungsbeständig

Temperatur

-40°C bis 100°C



Bestell-Nr.	DN in mm	DN in Zoll	Innen Ø in mm	Toleranz Innen Ø in mm	Außen Ø in mm	Unterdruck in bar	Betriebsdruck in bar	Berstdruck in bar	kleinster Biegeradius R in mm	Masse in kg/m
17A-12	19	3/4	19	±0,8	29	-1	25	75	38	0,58
17A-16	25	1	25	±0,8	35	-1	20	60	50	0,75
17A-20	31	1 1/4	32	±1,2	42	-1	17	51	64	0,92
17A-24	38	1 1/2	38	±1,2	48	-1	10	30	76	1,07
17A-32	51	2	51	±1,6	61	-1	10	30	102	1,39
17A-36	60	2 3/8	60	±1,6	72	-1	10	30	120	2,10
17A-40	63	2 1/2	63	±1,6	75	-1	10	30	126	2,10
17A-48	76	3	76	±1,6	88	-1	7	20	152	2,60
17A-56	90	3 1/2	90	±1,6	102	-1	7	20	180	3,04
17A-64	102	4	102	±1,6	116	-1	7	20	204	3,41
17A-80	127	5	127	±1,6	143	-0,9	7	20	254	5,53
17A-96	152	6	152	±1,6	168	-0,9	7	20	304	6,81

Hydraulikschläuche Kara

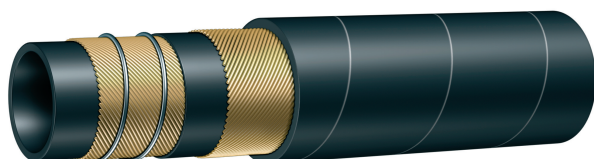
Produktinformationen zuletzt aktualisiert am:
24.05.2022

Seele
NBR glatt

Einlagen
Textile Einlagen, 1 Federstahlspirale

Decke
CR - Qualität (öl- und witterungsbeständig)

Temperatur
-40°C bis 100°C



Bestell-Nr.	DN in mm	DN in Zoll	Innen Ø in mm	Außen Ø in mm	Unterdruck in bar	Betriebsdruck in bar	Berstdruck in bar	kleinster Biegeradius R in mm	Masse in kg/m
15-24	38	1 1/2	38,1	53	0,8	25	75	255	1,540
15-32	51	2	50,9	67	0,8	25	75	300	2,515
15-40	63	2 1/2	64,0	82	0,8	25	75	420	3,080
15-48	76	3	76,5	95	0,8	25	75	530	4,270
15-64	102	4	102	125	0,8	25	75	770	6,000

Hydraulikschläuche TW

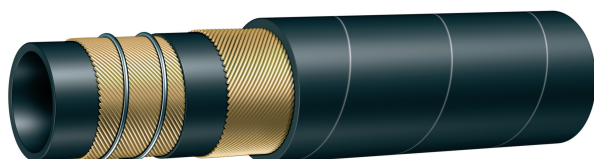
Produktinformationen zuletzt aktualisiert am:
24.05.2022

Seele
NBR glatt

Einlagen
2 Textilgeflechte und dazwischenliegende verzinkte Stahlwendel in der Leitschicht

Decke
CR schwarz, elektrisch ableitfähig

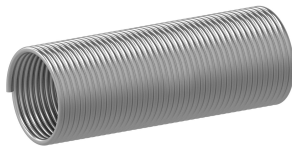
Temperatur
-30°C bis 90°C und kurzzeitig bis 110°C



Bestell-Nr.	DN in mm	Innen Ø in mm	Außen Ø in mm	Betriebsdruck in bar	Berstdruck in bar	kleinster Biegeradius R in mm	Masse in kg/m
TW-40	63	63	78	16	64	160	2,7
TW-48	75	75	90	16	64	180	3,3
TW-64	100	100	116	16	64	250	4,7
TW-80	125	125	145	16	56	350	7,6
TW-96	150	150	172	16	56	500	9,7
TW-128	200	200	224	16	56	1000	14,9

Hydraulikschläuche Knickschutzfeder

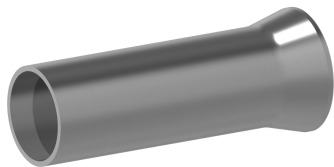
Produktinformationen zuletzt aktualisiert am:
24.05.2022



Bestell-Nr.	Innen Ø in mm	Länge	Schlauchbeispiele DN
KSF-015	14,5	120	-
KSF-001	18,7	150	1/2SN-4SP DN06
KSF-002	20,2	180	1/2SN DN08
KSF-003	21,7	200	1/2SN-4SP DN10
KSF-004	22,3	200	-
KSF-013	25,3	175	-
KSF-005	25,7	200	1/2SN-4SP DN12
KSF-006	29,5	220	1/2SN-4SP DN16
KSF-007	32,5	240	1/2SN DN19
KSF-008	34,6	240	4SP DN19
KSF-009	41,7	240	1/2SN-4SP DN25
KSF-010	51,5	300	1/2SN-4SP DN31

Hydraulikschläuche Knickschutzrohr

Produktinformationen zuletzt aktualisiert am:
24.05.2022



Bestell-Nr.	Innen Ø in mm	Außen Ø in mm	Länge	Schlauchbeispiele DN
KSR-001	29,0	40	200	4 SP DN12
KSR-003	36,0	50	200	4 SP DN19
KSR-004	43,8	60	250	4 SP DN25
KSR-005	51,2	65	185	-
KSR-007	56,3	75	250	R 15 DN31
KSR-008	56,3	73	185	R 15 DN31
KSR-009	68,1	90	190	17G DN51
KSR-010	76,1	100	250	4 SP DN51
KSR-011	76,1	100	350	2 SN DN51

Hydraulikschläuche Knickschutzgummi

Produktinformationen zuletzt aktualisiert am:
24.05.2022

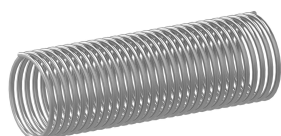


Bestell-Nr.	Schlauch	Farbe
KSG-001	06	schwarz
KSG-002	08	schwarz
KSG-005	08	blau
KSG-003	10	schwarz
KSG-006	10	blau
KSG-004	12	blau

Hydraulikschläuche

Scheuerschutzspirale rund

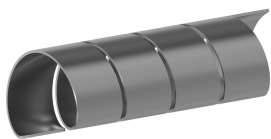
Produktinformationen zuletzt aktualisiert am:
24.05.2022



Bestell-Nr.	Innen Ø in mm	Schlauchbeispiele
SSG-009	16,5	1ST DN06-08
SSG-012	18,0	1SN-2SN/ST DN06
SSG-016	20,5	1SC DN12
SSG-022	23,0	1SN-2SN/ST-4SP DN10
SSG-024	24,5	1SN DN16
SSG-028	26,0	1SN/ST-2SN/ST-4SP DN12
SSG-034	29,5	1SN/ST-4SP DN16
SSG-036	31,0	1SN-2SN DN19
SSG-039	33,5	1SN-2N/ST-4SP DN19
SSG-046	41,0	1SN-2SN/ST-4SP DN25
SSG-051	48,0	4SH DN31
SSG-055	51,5	1SN-2SN/ST-4SP DN31
SSG-059	58,5	4SH-6SP DN38
SSG-064	73,0	1SN DN51
SSG-069	85,0	6SP R13 DN 51

Hydraulikschläuche Flachstahlwendel

Produktinformationen zuletzt aktualisiert am:
24.05.2022



Bestell-Nr.	Innen Ø in mm	Schlauchbeispiele DN
SSG-015	19,0	1/2SN-1ST-4SP DN6
SSG-018	21,0	1/2SN-1ST DN10
SSG-023	23,0	1/2SN-1ST DN12 2ST-4SP DN10
SSG-030	26,0	1/2SN-1ST DN16 2ST-4SP DN12

Hydraulikschläuche Schutzwendel-Kunststoff

Produktinformationen zuletzt aktualisiert am:
24.05.2022



Bestell-Nr.	Innen Ø in mm	Außen Ø in mm	Farbe
SSG-003	9,6	12,0	schwarz
SSG-006	13,4	16,0	schwarz
SSG-011	16,0	20,0	schwarz
SSG-020	20,6	25,0	schwarz
SSG-032	27,0	32,0	schwarz
SSG-146	34,6	40,0	schwarz
SSG-048	43,2	50,0	schwarz
SSG-058	55,6	63,0	schwarz
SSG-062	66,2	75,0	schwarz
SSG-067	80,2	90,0	schwarz
SSG-073	99,0	110,0	schwarz
SSG-147	113,2	125,0	schwarz
SSG-148	127,0	140,0	schwarz

Hydraulikschläuche Feuerschutzschlauch mit Silikonbeschichtung

Produktinformationen zuletzt aktualisiert am:
24.05.2022

Einlagen

Mineralfaser ISO 2078, Gewebe geflochten bis DN40, Gewebe gestrickt bis DN110

Decke

Silikon ISO 1629/LSR

Temperatur

-60°C bis +300°C, kurzzeitig bei Flammeneinwirkung bis 1200°C, kurzzeitig partielle Überhitzung bis 1600°C



Bestell-Nr.	Innen Ø in mm
SSG-010	16,0
SSG-013	18,0
SSG-017	20,0
SSG-021	22,0
SSG-025	24,0
SSG-029	26,0
SSG-033	28,0
SSG-035	30,0
SSG-037	32,0
SSG-042	36,0
SSG-044	40,0
SSG-049	45,0
SSG-053	50,0
SSG-057	55,0
SSG-060	60,0
SSG-061	65,0

Bestell-Nr.	Innen Ø in mm
SSG-063	70,0
SSG-065	75,0
SSG-068	80,0
SSG-070	85,0
SSG-071	90,0
SSG-074	100,0
SSG-075	110,0
SSG-076	120,0
SSG-077	125,0
SSG-078	140,0

Hydraulikschläuche

Berstschutzschlauch

Produktinformationen zuletzt aktualisiert am:
24.05.2023

Schlauch

Textilschlauch mit MSHA-Zulassung

Farbe

schwarz

Temperatur

-40°C - + 120°C

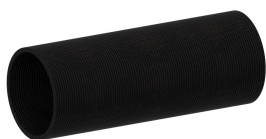
Norm

erfüllt Anforderungen der DIN EN ISO 3457 und DIN EN ISO 4413

Eigenschaften

säure-, öl- und lösungsmittelbeständig, sehr hohe Abriebfestigkeit

Der Innendurchmesser des Schutzschlauches sollte mindestens 15mm größer sein als der Außendurchmesser der Hydraulik-Schlauchleitung. Eine beidseitig offene Montage ist zu bevorzugen. Ist eine Befestigung erforderlich, sollte der Schutzschlauch nur einseitig befestigt werden. Bei notwendiger beidseitiger Befestigung muss der Schutzschlauch geteilt und an dieser Stelle eine ausreichende Überlappung haben, damit das Abfließen der Hydraulik-Flüssigkeit im Fall eines Berstens der Hydraulik-Schlauchleitung sichergestellt wird.



Bestell-Nr.	Innen Ø ± 0.5 in mm
SSG-128	17,0
SSG-130	23,0
SSG-131	27,0
SSG-125	31,0
SSG-132	36,0
SSG-133	39,0
SSG-149	46,0
SSG-135	55,0
SSG-151	62,0
SSG-152	78,0
SSG-153	109,0

Bestell-Nr.	Innen Ø ± 0.5 in mm
SSG-150	125,0

Hydraulikschläuche Prickvorrichtung

Produktinformationen zuletzt aktualisiert am:
24.05.2022

Anwendung

für Stahldrahtgeflechschläuche von DN 06 bis DN 51 /



Hinweis

Abmessungen ohne Kurbel (LxBxH): 160x170x430(mm) Antrieb: manuell per Handkurbel Nägel: 264 pro Rolle gehärtet und gebläut

Optionen

- Austausch der kompletten Rollen oder von winzigen Nägeln möglich - Befestigungsmöglichkeit wahlweise auf Werkbank oder durch Einspannen im Schraubstock.

Dipl. Ing. K. Dietzel GmbH

D 04626 **Beerwalde**
Leedenstraße 10

Tel.: +49 (36602) 140-0
Fax: +49 (36602) 140-809

E-Mail: info@dietzel-hydraulik.de

Vertrieb

Tel.: +49 (36602) 140-140
Fax: +49 (36602) 3 47 27

E-Mail: vertrieb@dietzel-hydraulik.de

Weitere Informationen unter:



www.dietzel-hydraulik.de