



dietzel

HYDRAULIK

Rohrbündel - Wärmetauscher



WÄRMETAUSCHER

mit Alu-Lamellen zur Vervielfachung der Wärmeübertragungsoberfläche

Als Systemlieferant für die komplette hydraulische Leitungstechnik ergänzen Wärmetauscher unsere Produktlinien in idealer Weise. Wir entwickeln und fertigen am Standort Beerwalde flexibel einsetzbare Rohrbündel-Wärmetauscher mit verschiedenen Anschlussarten. Alle Lösungen orientieren sich an standardisierten Einzelbauteilen. Unsere Konstrukteure unterstützen dabei die Konzepte unserer Kunden und beraten bei speziellen Anpassungen. Die moderne Produktion im eigenen Hause gewährleistet eine hohe Wirtschaftlichkeit und kurze Lieferzeiten.

■ Verschiedene Varianten

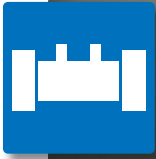
- Tankaufbaukühler WNZ mit festem, nicht ziehbarem Rohrbündel
- Tankaufbaukühler WZ mit ziehbarem Rohrbündel
- Tankeinbaukühler WTE
- Sicherheitskühler WNZS mit nicht ziehbarem Rohrbündel
- Sicherheitskühler WZS mit ziehbarem Rohrbündel
- Einschraubkühler WES

■ Vorteile und Ausführungsvarianten

- Vervielfachung der Kühleroberfläche für einen höheren Wirkungsgrad
- Kompakte und leichte Bauweise
- Geringer Druckverlust
- Im Ölanschluss integrierte Messpunkte (G $\frac{1}{4}$ ") zur Aufnahme von Druck- und Temperaturparametern (optional)
- Große Wasserrohre mit der Möglichkeit zur Reinigung
- Auswahlmöglichkeit unterschiedlicher Anschlüsse als Standardlösung, in verschiedenen Längen lieferbar

■ Merkmale

- Für den optimalen Wärmeaustausch sorgen, je nach zu kühlendem Medium, Aluminiumlamellen, Kupfer-Nickelrohre oder Edelstahlrohre.
- Der Strömungswiderstand wird durch große Ölanschlüsse minimiert.
- Wählbare Anschlüsse wie z. B. Innengewinde G $\frac{1}{2}$ " bis G $1\frac{1}{2}$ ", SAE-Flansche 1" bis 4", DIN-Flansche und weitere.



TECHNISCHE DATEN

Bestellschlüssel, Materialeinsatz, Weitere Angaben

Bestellschlüssel

WNZ-125-4-0800-5-S112-G034-01-02-02-07-L

A B C D E F G H I J K

A	Wärmetauscher Bauform	
B	Nenndurchmesser	80, 125, 175 und 250 mm
C	Anzahl der Wege	1, 2, 3, 4 und 6-Wege
D	Standardlänge und wählbare Länge von Rohrboden bis Rohrboden	
E	Anzahl der Umlenksegmente	
F	Ölanschlüsse / Wasseranschlüsse	* Legende Anschlüsse
G	Mantelrohr	01, 02
H	Kühlwasserrohre	02, 04
I	Material Rohrboden	01, 02, 04, 05, 06
J	Material Deckel	01, 02, 05, 06, 07, 08
K	Lamellenform	S, M, L, X = Lamellengröße; 0 = ohne Lamellen

Materialschlüssel

- 01 Stahl
- 02 Edelstahl
- 03 Guss
- 04 CuNi 90/10
- 05 Messing
- 06 Bronze
- 07 Stahl, chem. vernickelt
- 08 Stahl, galvanisch verzinkt, versiegelt, Cr(6)frei
- 09 Stahl, Rilsan beschichtet

* Anschlüsse

S = SAE-Flansch, 3000 psi
 G = Innengewindebuchse
 100 = 1", 112 = 1½", 034 = ¾"
 andere Anschlussformen (z. B. DIN-Flansch oder CEL/CES-Anschluss) optional auf Anfrage

Materialien

Komponenten	Standard-Kühler	Seewasser-Kühler	Optional
Rohre	Edelstahl, CuNi 90/10	CuNi 90/10	Kupfer/Edelstahl
Mantel, Umlenkblech, Befestigungswinkel	Stahl	Stahl	Edelstahl, Messing
Anschluss-Umlenkdeckel	Stahl, galvanisch verzinkt	Stahl, chem. vern./Bronze	Edelstahl, CuNi
Lamellen	Aluminium	Aluminium	Edelstahl
Endplatten (Rohrböden)	Edelstahl	Bronze	Stahl, Edelstahl
Dichtungen	Flachdichtung C-4400	Flachdichtung C-4400	Flachdichtung C-4400

Weitere Angaben

Maximale Durchflussmengen

NW	Mantel [l/min]	Rohre [l/min]			
		1-Weg	2-Weg	4-Weg	6-Weg
DN 80 G/S	170	215	110	55	35
DN 125 G	310	420	210	105	70
DN 125 S	400	420	210	105	70
DN 175	850	800	400	200	130
DN 250	1.800	1.635	820	410	270

Werte gelten für CuNi-Rohre und Medium Wasser (rohrseitig)

Maximale Betriebstemperatur

95°C (höhere Temp. auf Anfrage)

Maximaler Betriebsdruck

mantelseitig: 40 bar
 rohreseitig: 16 bar

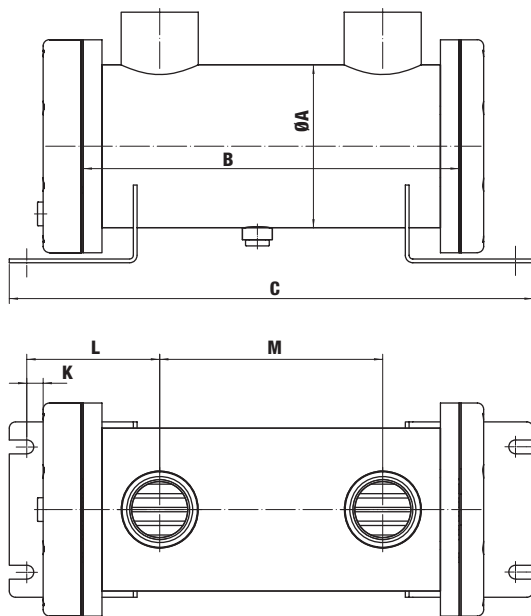
Anschlüsse

WNZ	Ölanschluss		Wasseranschluß					
	NW	G	SAE	1-Weg	2-Wege	4-Wege	6-Wege	3-Wege
DN 80		G 1 1/2"	SAE 2"	G 1 1/4"	G 1"	G 1/2"	G 1/2"	Option
DN 125		G 1 1/2"	SAE 2"	G 1 1/2"	G 1 1/4"	G 3/4"	G 3/4"	Option
DN 175		–	SAE 3 1/2"	SAE 3 1/2"	SAE 2"	SAE 1 1/4"	SAE 1 1/4"	Option
DN 250		–	SAE 4"	SAE 4"	SAE 3"	SAE 2 1/2"	SAE 2"	Option

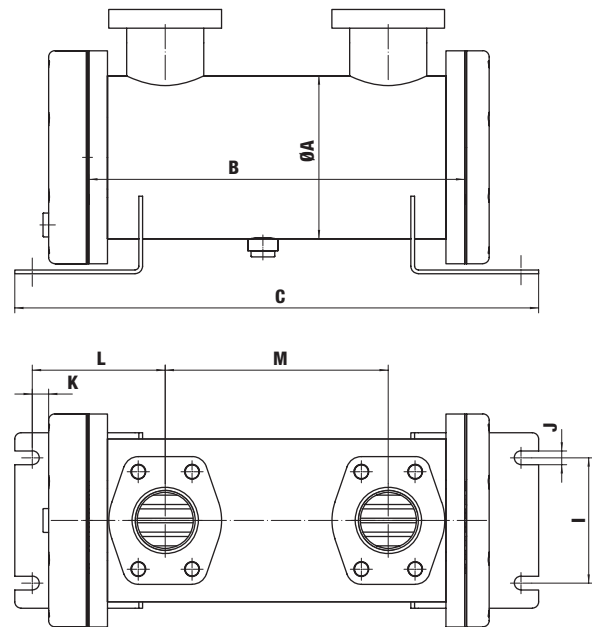
Weitere Anschlüsse (DIN, CEL etc.) möglich, auch in verschiedenen Längen lieferbar.

Ölanschluss

Gewindeanschluss

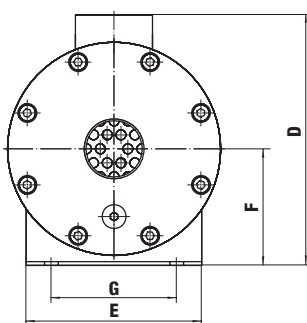


SAE-Anschluss

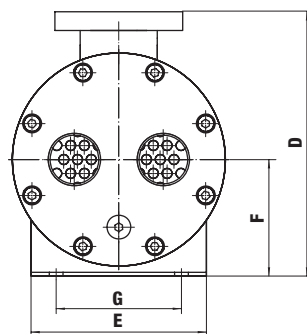


Wasseranschluß

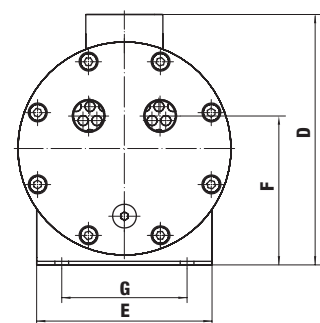
1-Weg



2-Wege



4/6-Wege



Special designs available upon request!

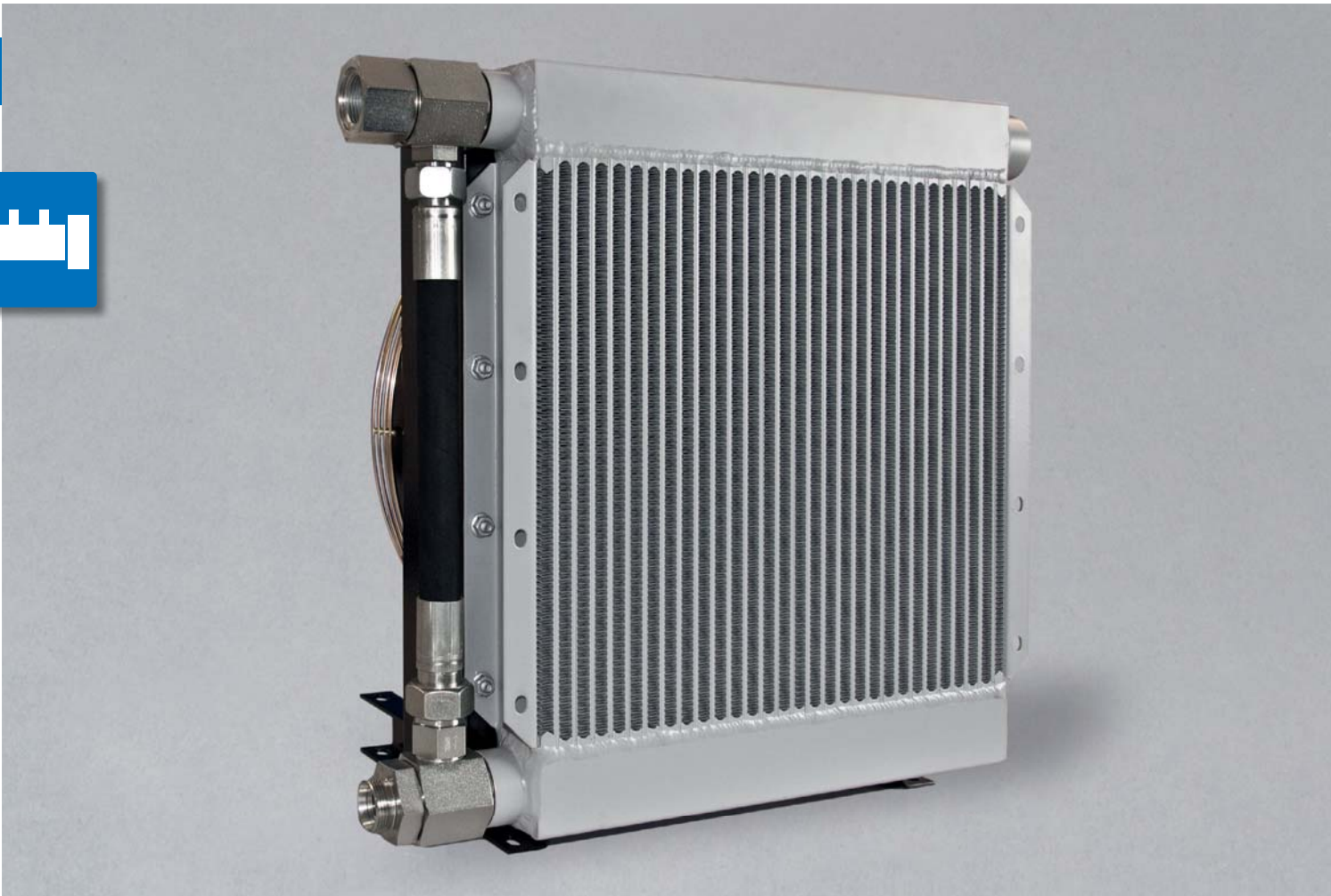
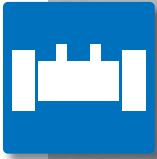
Dimensions

Models	A	B	C	D		E	F				G			H	I	J	K				L	M
				SAE	Inch		[passes]				[passes]						[passes]					
							1	2	4	6	2	4	6				1	2	4	6		
WNZ 80-250	90	250	368	164	153	130	73	73	85	90.5	47	44	44	340	60	11	13.5				106	128
WNZ 80-300	90	300	418	164	153	130	73	73	85	90.5	47	44	44	390	60	11	13.5				106	178
WNZ 80-350	90	350	468	164	153	130	73	73	85	90.5	47	44	44	440	60	11	13.5				106	228
WNZ 80-450	90	450	568	164	153	130	73	73	85	90.5	47	44	44	540	60	11	13.5				106	328
WNZ 80-600	90	600	718	164	153	130	73	73	85	90.5	47	44	44	690	60	11	13.5				106	478
WNZ 80-750	90	750	840	164	153	130	73	73	85	90.5	47	44	44	812	60	11	13.5				106	600
WNZ 80-900	90	900	1018	164	153	130	73	73	85	90.5	47	44	44	990	60	11	13.5				106	778
WNZ 125-300	130	300	418	211	200	170	93	93	119	118	71	57	72	390	100	11	13.5				106	178
WNZ 125-350	130	350	468	211	200	170	93	93	119	118	71	57	72	440	100	11	13.5				106	228
WNZ 125-400	130	400	518	211	200	170	93	93	119	118	71	57	72	490	100	11	13.5				106	278
WNZ 125-450	130	450	568	211	200	170	93	93	119	118	71	57	72	540	100	11	13.5				106	328
WNZ 125-500	130	500	618	211	200	170	93	93	119	118	71	57	72	590	100	11	13.5				106	378
WNZ 125-600	130	600	718	211	200	170	93	93	119	118	71	57	72	690	100	11	13.5				106	478
WNZ 125-750	130	750	868	211	200	170	93	93	119	118	71	57	72	840	100	11	13.5				106	628
WNZ 125-900	130	900	1018	211	200	170	93	93	119	118	71	57	72	990	100	11	13.5				106	778
WNZ 125-1050	130	1050	1168	211	200	170	93	93	119	118	71	57	72	1140	100	11	13.5				106	928
WNZ 125-1200	130	1200	1318	211	200	170	93	93	119	118	71	57	72	1290	100	11	13.5				106	1078
WNZ 175-350	180	350	494	265		220	131	124	154	154	98	80	92	460	150	13.5	15.5	18.5		141	178	
WNZ 175-400	180	400	544	265		220	131	124	154	154	98	80	92	510	150	13.5	15.5	18.5		141	228	
WNZ 175-450	180	450	594	265		220	131	124	154	154	98	80	92	560	150	13.5	15.5	18.5		141	278	
WNZ 175-500	180	500	644	265		220	131	124	154	154	98	80	92	610	150	13.5	15.5	18.5		141	328	
WNZ 175-600	180	600	744	265		220	131	124	154	154	98	80	92	710	150	13.5	15.5	18.5		141	428	
WNZ 175-750	180	750	894	265		220	131	124	154	154	98	80	92	860	150	13.5	15.5	18.5		141	578	
WNZ 175-900	180	900	1044	265		220	131	124	154	154	98	80	92	1010	150	13.5	15.5	18.5		141	728	
WNZ 175-1050	180	1050	1194	265		220	131	124	154	154	98	80	92	1160	150	13.5	15.5	18.5		141	878	
WNZ 175-1200	180	1200	1344	265		220	131	124	154	154	98	80	92	1310	150	13.5	15.5	18.5		141	1028	
WNZ 175-1400	180	1400	1544	265		220	131	124	154	154	98	80	92	1510	150	13.5	15.5	18.5		141	1228	
WNZ 175-1600	180	1600	1744	265		220	131	124	154	154	98	80	92	1710	150	13.5	15.5	18.5		141	1428	
WNZ 175-1800	180	1800	1944	265		220	131	124	154	154	98	80	92	1910	150	13.5	15.5	18.5		141	1628	
WNZ 250-500	250	500	658	360		310	165	165	202	202	138	120	142	624	220	13.5	15.5	20.5		149.5	325	
WNZ 250-600	250	600	758	360		310	165	165	202	202	138	120	142	724	220	13.5	15.5	20.5		149.5	425	
WNZ 250-750	250	750	908	360		310	165	165	202	202	138	120	142	874	220	13.5	15.5	20.5		149.5	575	
WNZ 250-900	250	900	1058	360		310	165	165	202	202	138	120	142	1024	220	13.5	15.5	20.5		149.5	725	
WNZ 250-1050	250	1050	1208	360		310	165	165	202	202	138	120	142	1174	220	13.5	15.5	20.5		149.5	875	
WNZ 250-1200	250	1200	1358	360		310	165	165	202	202	138	120	142	1324	220	13.5	15.5	20.5		149.5	1025	
WNZ 250-1400	250	1400	1558	360		310	165	165	202	202	138	120	142	1524	220	13.5	15.5	20.5		149.5	1225	
WNZ 250-1600	250	1600	1758	360		310	165	165	202	202	138	120	142	1724	220	13.5	15.5	20.5		149.5	1425	
WNZ 250-1800	250	1800	1958	360		310	165	165	202	202	138	120	142	1924	220	13.5	15.5	20.5		149.5	1625	

Other dimensions (lengths) available upon request! Please inquire about delivery times. The design of WNZ 250 is currently in progress.

WNZ 80 also available in the lengths 208, 310, 361, 463, 615 and 920

WNZ 125 also available in the lengths 310, 361, 463, 615, 920 and 1225



HP & HPC BAUGRUPPEN

■ High Performance & High Performance Circulation Ölkühlung in höchster Qualität

Im Sinne eines Systemlieferanten ergänzt die Firma Dietzel Hydraulik mit diesen Erzeugnissen ihr Produktportfolio. Unsere Kunden erhalten dadurch beratendes Engineering, komplette Ölkühlungsbaugruppen und die erforderliche Produktgewährleistung aus einer Hand.

HP & HPC Wärmetauscher werden zur optimalen Kühlung von Hydraulik- und Schmierölen eingesetzt.

Die gelöteten Aluminiumkühler, gewährleisten eine sehr hohe Wärmeübertragung zwischen dem zu kühlenden Medium und der Kühlluft. Diese ausgezeichnete Wärmeübertragung wird durch Verlötung eines speziellen Turbulators und einer Hochleistungslamelle mit großer Oberfläche erreicht.

Die HP-Serie ist wahlweise mit 12 V, 24 V oder 3 x 400 V-Elektromotor oder mit Hydraulikmotor lieferbar. Die HPC-Serie ist mit 3 x 400 V-Elektromotor lieferbar.

Die optimale Wirkungsweise der Ventilatoren wurde im Windkanal getestet. Auf Grund von 12 Kühlergrößen ist es jederzeit möglich, die am besten geeignete Variante für die speziell benötigte Kühlleistung zu ermitteln.

Wir bieten neben den kompletten Öl-Luft-Wärmetauschern die erforderliche Peripherie und das beratende Engineering aus einer Hand.

■ Peripherie / Zubehör

- Druckbypässe
- Anschlussleitungen
- Armaturen
- Verbindungselemente

■ Sonderlösungen

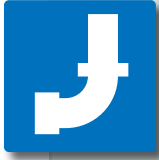
- Lieferung von mehr als einem Kühler in einem Gestell, in Serie oder parallel geschaltet
- Lieferung von Kühlern mit Wavy Fins (Agrar-Lamellen) zur besseren Reinigung
- ATEX-explosionsschutz

Wenden Sie sich an unsere Vertriebsingenieure. Wir beraten Sie gern!

Tel: +49 (36602) 140-0

www.dietzel-hydraulik.de

FIRMENLEISTUNGSPROFIL



DRUCKARMATUREN

Schnelligkeit und Flexibilität



VERBINDER

Vielfalt der Möglichkeiten



SAUG- UND NIEDERDRUCKARMATUREN

Hohe Flexibilität von der Konstruktion bis zur Fertigung



LEITUNGSSYSTEME

Systemlösungen für Wirtschaftlichkeit und Qualität



ROHRLEITUNGEN

Denken in Prozessketten ist der Schlüssel zum Erfolg



SCHLÄUCHE

Hochwertige Standards für alle Druckbereiche



SCHLAUCHLEITUNGEN

Individuelle und Serienfertigung

HYDRAULISCHE LEITUNGSTECHNIK

Mehr als 1.600 verschiedene Druckarmaturen aus unserem Gesamtkatalog sind bei uns auch in zahlreichen Sprunggrößen kurzfristig lieferbar.



Von der Musterherstellung bis zur Massenfertigung finden wir schnelle und effektive Lösungen auch beim Verbinderbau. Mehr als 400 metrische Verbinder sind in unserem Katalog zu finden.



Das Dietzel-Baukastensystem ermöglicht, neben 45° und 90° Standardarmaturen, die problemlose und kurzfristige Herstellung von abweichenden Winkelstellungen, Sonderschenkelängen und Sprunggrößen.



Schwierige Einbaubedingungen? Unsere Ingenieure kooperieren mit unseren Kunden. Im Ergebnis liefern wir komplexe Systemlösungen hydraulischer Leitungstechnik, qualitätsgerecht und wirtschaftlich.



Das effektive Zusammenwirken aller technologischen Fertigungsabläufe sorgt dafür, dass die zwei- und dreidimensional gebogenen Rohrleitungen ein hohes Qualitätsniveau repräsentieren.

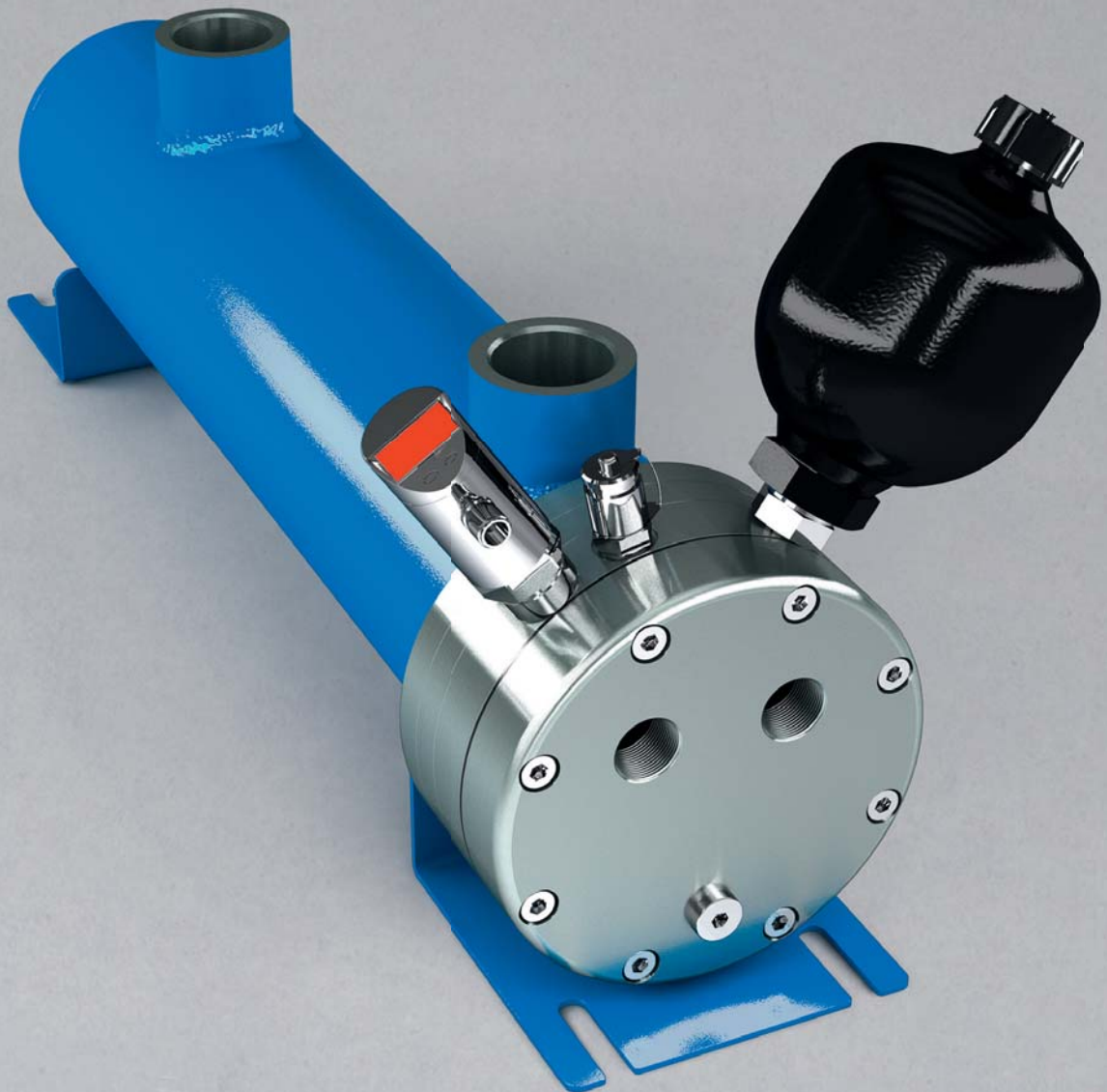


Wir liefern ein breites Spektrum an normgerechten Schläuchen, aber auch Schläuche außerhalb der DIN und EN Normen.



Wir bieten konfektionierte Schlauchleitungen. Auf der Basis des breiten Schlauchprogramms sind wir jedoch in der Lage, unseren Kunden nahezu jede Schlauchleitung entsprechend ihren Anforderungen zu fertigen.





Dipl. Ing. K. Dietzel GmbH

D 04626 Beerwalde • Windmühlenstraße 6
Tel.: +49 (36602) 140-0 • Fax: +49 (36602) 34727
info@dietzel-hydraulik.de

www.dietzel-hydraulik.de