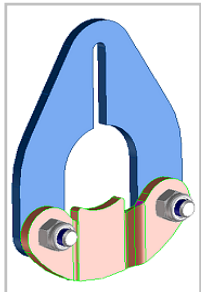


Schlauchfangsicherung mit Fangseil

zweiteilig - Jetzt auch zum Nachrüsten ohne Schlauchdemontage



NEU

Die neu entwickelte Befestigungslasche ist 2-teilig und kann nachträglich ohne Demontage der Schlauchleitung befestigt werden. Bei bereits befüllten Anlagen entfällt das Entleeren und die erforderliche Entlüftung nach der Befüllung.

Funktionsweise

- Flexibles, anliegendes Stahlseil
- Seil zieht sich bei Belastung zusammen – je höher die Belastung ist, umso fester zieht sich das Seil zusammen

Elemente

- Schlauchschelle (mit Elastomereinsatz), Größe abhängig vom Schlauchaußendurchmesser
- Kleines bzw. großes Seillager in Abstimmung zum Fangseil und Schlauchschelle
- Fangseil: 3 bzw. 4 mm Durchmesser
Seillänge richtet sich nach dem Schlauchaußendurchmesser und der verpressten Armatur
- Befestigungslasche: je eine Lasche für DKO-/CE Anschluss
Unterschiedliche Bohrungsdurchmesser je nach Anschlussgröße
- Klettband zum Fixieren des Fangseils mit der Schlauchleitung

Technische Hinweise

- **Ausgelegt für Erstausrüstung und Nachrüstung**
- Geeignet für Schlauchtypen:
1SN / 2SN nach DIN EN 853, 1SC / 2SC nach DIN EN 857, 1SN-K / 2SN-K nach Werksnorm, 4SP / 4SH / R13 nach DIN EN 856 sowie R15 nach SAE J517
- Mindestschlauchlänge bei Schlauchnennweiten:
DN 6 bis 31: 600 mm
DN 38 bis 51: 700 mm
- Montage nach Schlauchkonfektionierung und Schlauchmontage möglich
- Montagerichtlinien sind zu beachten (Download als PDF unter www.dietzel-hydraulik.de)
- Ein Konfigurator zur Definition der Ausführungsvariante kann auf Anfrage bereitgestellt werden. Ihr Ansprechpartner ist Herr Martin Albert.
Tel.: +49 (36602) 140 432 – Fax: +49 (36602) 34727 Email: martin.albert@dietzel-hydraulik.de

Die Schlauchfangsicherung mit Fangseil erfüllt die in BG 5100/4.3.8 geforderten Maßnahmen zur Sicherung der Umgebung gegen Peitschen der Schlauchleitung.